

# 男子シングルス (予選 1)

			1R	2R	3R	
1	2038	角南 嘉一	田原中			
2		bye				
3	2407	本田 新	南河内第二中	4	8 0	
4		池田 博則	晃陽中	8 4		
5		内藤 大貴	那須海城中	6		
6		染谷 大志	壬生中	8 0	6	
7		bye				
8	2422	北條 裕也	晃陽中		8 3	
9	2210	飯村 耀	南河内第二中			
10		bye				
11	1972	福田 凌	北犬飼中	11	8 0	
12		木村 太一	那須海城中	8 1		
13	2385	眞城 千弘	横川中	13		
14		淵上 達也	那須海城中	8 6	13	
15		bye				
16		橋本 あさひ	足利山辺中		8 5	
17	2188	阿久津 裕汰	晃陽中			
18		bye				
19	2957	中村 磨紀	白鷗足利中	19	8 3	
20	2224	小野 祥隆	北犬飼中	8 5		
21	1966	登坂 周平	足利山辺中	22		
22	2267	山田 真己	南河内第二中	8 3	22	
23		bye				
24		去田 巧	足利山辺中		8 3	
25	1862	湯澤 亮介	日光東中			
26		bye				
27	2421	小曾戸 大雄	晃陽中	28	8 0	
28	2525	峯 遼介	南河内第二中	8 6		
29		葉室 有史	那須海城中	29		
30	2335	岡田 淳史	南河内第二中	9 8 (2)	32	
31		bye				
32	2190	弓手 奨太	晃陽中		8 5	

本戦  
(A)

本戦  
(B)

本戦  
(C)

本戦  
(D)

男子シングルス (予選 2)

			1R	2R	3R	
<b>33</b>	<b>1880</b>	<b>松田 光司</b>	<b>小山第三中</b>			
34		bye			<b>33</b>	
35	2185	高山 穰	晃陽中	<b>35</b>	8 3	
36		藤岡 佑輔	那須海城中	8 4		
37		山本 翔	那須海城中	<b>38</b>		<b>33</b> 本戦 (E)
38	2171	作本 儒秀	大平南中	8 6	<b>38</b>	8 1
39		bye			8 4	
40	2182	高橋 道雄	晃陽中			
41	2127	郡司 義尊	南河内第二中			
42		bye			<b>44</b>	
43	2313	斉藤 亮佑	陽東中	<b>44</b>	9 8 (4)	
<b>44</b>	<b>2225</b>	<b>町田 真</b>	<b>美田中</b>	8 4		<b>44</b> 本戦 (F)
45		釜井 貴大	作新中	<b>46</b>		8 4
46		白鳥 翔大	南河内第二中	8 3	<b>46</b>	
47		bye			8 0	
48	2265	若林 和希	南河内第二中			
<b>49</b>	<b>2112</b>	<b>土田 亮太</b>	<b>泉が丘中</b>			
50		bye			<b>49</b>	
51	2211	吉澤 朋紀	陽東中	<b>51</b>	8 5	
52	2376	中野 光	豊郷中	8 0		<b>49</b> 本戦 (G)
53		宮島 史	那須海城中	八木沢		9 7
54	2167	八木沢 仁	旭 中	<b>54</b>	<b>54</b>	
55		bye			8 6	
56	2298	大橋 陽	泉が丘中			
<b>57</b>	<b>1870</b>	<b>渡辺 啓太</b>	<b>田原中</b>			
58		bye			<b>57</b>	
59	2268	出居 光恵	南河内第二中	<b>59</b>	8 2	
60	2316	天谷 光来	国分寺中	8 0		<b>57</b> 本戦 (H)
61	2196	上吉原 良多	陽北中	<b>61</b>		8 1
62	2462	釜野井 聡哉	晃陽中	8 0	<b>61</b>	
63		bye			8 4	
64		藁科 佑輝	那須海城中			

### 男子シングルス (予選 3)

			1R	2R	3R	
65	2348	高木 友宏	南河内第二中			
66		bye			65	
67	2397	小田 隼士	河内中	67	8 0	
68		平本 貴洋	那須海城中	9 7		69 本戦 (I)
<b>69</b>	<b>2194</b>	<b>田島 努</b>	<b>小山第三中</b>	69		8 5
70		井本 一太郎	那須海城中	8 0	69	
71		bye			8 2	
72	2186	高根沢 亜都貴	晃陽中			
73	1800	高橋 司	旭 中			
74		bye			76	
75	2181	吉田 蓮	晃陽中	76	8 6	
76	2535	市橋 奏佑	南河内第二中	8 2		78 本戦 (J)
77		武藤 元気	那須海城中			8 6
<b>78</b>		<b>関 順一郎</b>	<b>南河内第二中</b>	8 0	78	
79		bye			8 6	
80	2125	井上 隼人	南河内第二中			
81	2046	小堀 直洋	南河内第二中			
82		bye			81	
83		小島 隆宣	南河内第二中	84	9 7	
84	2227	角田 翔平	姿川中	8 0		88 本戦 (K)
85		重田 翔平	那須海城中			8 3
86	2202	矢治 佑介	宇大附属中	8 5	88	
87		bye			8 2	
<b>88</b>		<b>梅原 義弘</b>	<b>那須海城中</b>			
89	2053	宮田 耀	小山城南中			
90		bye			92	
91	2423	高橋 昭瑛	晃陽中	92	9 8 (14)	
92	1932	三成 洋輔	南河内第二中	8 0		94 本戦 (L)
93		久岡 達夫	那須海城中			8 2
<b>94</b>	<b>1866</b>	<b>板井 悠佑</b>	<b>宇大附属中</b>	8 1	94	
95		bye			8 1	
96	2380	上本 悠介	泉が丘中			

### 男子シングルス (予選 4)

				1R	2R	3R	
97	2128	群司 将大	南河内第二中				
98		bye				97	
99		齋藤 航	南河内第二中		99	8 5	
100	2223	森田 大貴	宇短大附属中		8 6		
101		鎌田 修爾	南河内第二中			8 4	本戦 (M)
102		吉松 憲吾	那須海城中		102		
103		bye			8 6		
104	2004	沼尾 俊樹	陽東中				
105	1899	菊池 友貴	作新中				
106		bye				105	
107	2428	中川 拓也	晃陽中		108	8 6	
108	2045	加藤 寛也	南河内第二中		8 3		
109	2180	船橋 弥	晃陽中			8 1	本戦 (N)
110	2084	笠岡 洋志	作新中		110		
111		bye			8 2		
112	2429	加藤 優貴	晃陽中			8 0	
113	2198	酒井 竜馬	国本中				
114		bye				113	
115	2520	吉新 英朗	今市中		116	8 1	
116	3864	榊 多聞	陽北中		8 5		
117	2249	山崎 浩平	南河内第二中			8 4	本戦 (O)
118	2213	菊池 遥太	宇大附属中		117		
119		bye			9 7		
120	2345	矢口 亮	陽西中			9 7	
121	1900	和田 貴之	豊郷中				
122		bye				121	
123	3404	綾部 嵩	白鷗足利中		123	9 8 (5)	
124	1995	手塚 祐太郎	星が丘中		8 1		
125	1903	田中 寿和	姿川中			8 1	本戦 (P)
126	2475	斉藤 裕志	晃陽中		125		
127		bye			8 2		
128	2394	渡辺 史弥	作新中			8 1	

### 男子シングルス (予選 5)

				1R	2R	3R	
129	1743	木野内 慎也	鹿沼北中				
130		bye				129	
131	2266	森 涼馬	南河内第二中		131	8 2	
132	2184	小曾戸 誠知	晃陽中		8 6		
133		安藤 伸旭	那須海城中				129
134		bye					8 1
135		bye					
136	2427	小嶋 有音	晃陽中				WO
137	2175	山崎 悟	国分寺中				
138		bye				137	
139	2215	三瀬 農	南河内第二中		139	8 5	
140	2024	永富 旺	宇大附属中		8 6		
141		加藤 佑清	那須海城中				137
142		bye					8 6
143		bye					
144	2430	石松 寛史	南河内第二中				144
145	2204	日下部 篤	姿川中				8 0
146		bye					
147	2126	唯岡 俊希	南河内第二中		147	8 4	
148	2521	手塚 俊輔	今市中		8 5		
149		佐藤 宏樹	南河内第二中				145
150		bye					8 0
151		bye					
152	2050	郡司 貴幸	陽東中				152
153	2205	長尾 哲朗	宇大附属中				8 1
154		bye					
155		岩科 夏之介	那須海城中		156	9 7	
156	2123	園部 拓郎	南河内第二中		8 0		
157		木本 英明	那須海城中				156
158		bye					8 4
159		bye					
160		濱田 瞭	南河内第二中				160
							8 0

本戦  
( Q )

本戦  
( R )

本戦  
( S )

本戦  
( T )

### 男子シングルス (予選 6)

				1R	2R	3R	
161	1990	新部 友哉	宇大附属中				
162		bye					
163	2013	荒川 侑己	作新中		164	8 6	
164	2402	長澤 佑治	南河内第二中		8 5		
165	2189	木下 繁弥	晃陽中			8 6	本戦 (U)
166		bye				168	
167		bye				8 0	
168	2214	出居 佳和	南河内第二中				
169	2270	佐野 友哉	南河内第二中				
170		bye				169	
171	2513	相澤 星吾	宇短大附属中		173	8 6	
172	2183	三浦 淳	晃陽中		8 6		
173	2424	岡村 和樹	晃陽中			8 0	本戦 (V)
174		bye				173	
175		bye				8 2	
176		田端 太郎	那須海城中				
177	1885	大竹 真人	星が丘中				
178		bye				177	
179	2534	山内 一樹	南河内第二中		179	8 1	
180		吉川 誠一郎	那須海城中		8 0		
181	2124	中川 大輔	南河内第二中			8 5	本戦 (W)
182		bye				181	
183		bye				8 4	
184		廣野 聖	那須海城中				
185	9266	相馬 悠太	那須海城中				
186		bye				185	
187	2174	菅原 洋平	陽東中		187	8 2	
188		白井 千春	那須海城中		8 1		
189		吉沢 学	那須海城中			8 1	本戦 ( )
190		bye				192	
191		bye				8 4	
192	2478	河内 健太	協和中				

# 男子シングルス (本戦)

			1R	2R	QR	SF	F
1	3838	鈴木 眞魚	宇大附属中	1			
2		梅原 義弘	那須海城中	8 0	1		
3	2225	町田 真	美田中	4	8 1		
4		関 順一郎	南河内第2中	8 5		1	
5	1880	松田 光司	小山第三中	5		8 2	
6	2123	園部 拓郎	南河内第二中	8 2	8		
7	2198	酒井 竜馬	国本中	8	8 6		
8	1931	奥野 大成	南河内第二中	8 2			1
9	1735	高山 禎唯	南犬飼中	9			8 4
10	1743	木野内 慎也	鹿沼北中	8 0	9		
11	1900	和田 貴之	豊郷中	12	8 1		
12	1885	大竹 真人	星が丘中	8 3		9	
13	1866	板井 悠佑	宇大附属中	14		8 5	
14	2038	角南 嘉一	田原中	8 1	14		
15	2194	田島 努	小山第三中	16	8 4		
16	1884	高橋 雄亮	作新中	8 4			32
17	2176	齋藤 嘉則	国分寺中	17			8 2
18	1870	渡辺 啓太	田原中	8 2	17		
19	2204	日下部 篤	姿川中	20	8 0		
20	2112	土田 亮太	泉が丘中	8 0		24	
21	9266	相馬 悠太	那須海城中	22		8 2	
22	1862	湯澤 亮介	日光東中	8 1	24		
23	1899	菊池 友貴	作新中	24	8 1		
24	1878	黒崎 晃寛	泉が丘中	8 2			32
25	1582	鈴木 宏侑	作新中	25			8 6
26	2175	山崎 悟	国分寺中	8 4	25		
27	2402	長澤 佑治	南河内第二中	28	8 3		
28	2270	佐野 友哉	南河内第二中	8 0		32	
29	2188	阿久津 裕汰	晃陽中	30		8 2	
30	2210	飯村 耀	南河内第二中	8 2	32		
31	2128	郡司 将大	南河内第二中	32	8 0		
32	1804	長谷川 慎也	鬼怒中	8 5			

## シード順位

- 1 鈴木 眞魚(宇大附属中)
- 2 長谷川 慎也(鬼怒中)
- 3 高山 禎唯(南犬飼中)
- 4 黒崎 晃寛(泉が丘中)
- 5 奥野 大成(南河内第二中)
- 6 高橋 雄亮(作新中)
- 7 鈴木 宏侑(作新中)
- 8 齋藤 嘉則(国分寺中)

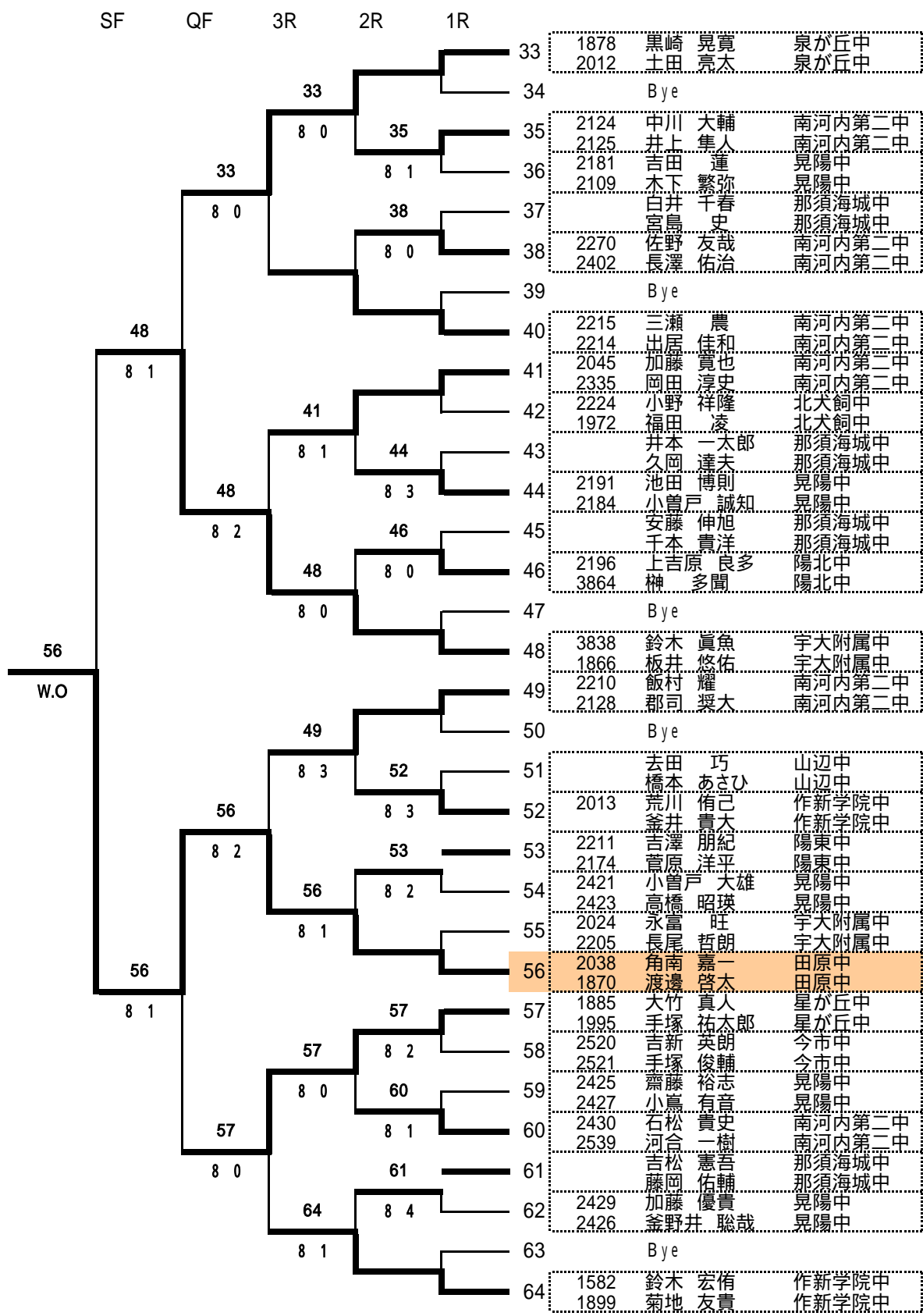
# 【男子ダブルス】

	1R	2R	3R	QF	SF
1	1931 奥野 大成 2127 郡司 義尊	南河内第二中 南河内第二中			
2	Bye		1		
3	重田 翔平 藁科 佑輝	那須海城中 那須海城中	4	8 2	
4	2513 相澤 星吾 2223 森田 大貴	宇短大附属中 宇短大附属中	W.O	1	
5	吉沢 学 吉川 誠一郎	那須海城中 那須海城中	6	8 2	
6	2249 山崎 浩平 鎌田 修爾	南河内第二中 南河内第二中	W.O	8	
7	2380 大橋 陽 2380 上本 悠介	泉が丘中 泉が丘中	8	8 3	
8	2227 角田 翔平 2204 日下部 篤	姿川中 姿川中			1
9	2046 小堀 直洋 1932 三成 洋輔	南河内第二中 南河内第二中	9	8 4	
10	木村 太一 岩村 夏之介	那須海城中 那須海城中	8 0	9	
11	2266 森 涼馬 2267 山田 真己	南河内第二中 南河内第二中	11	8 3	
12	葉室 有史 洲上 達也	那須海城中 那須海城中	8 5	16	
13	2428 中川 拓也 2424 岡村 和樹	晃陽中 晃陽中	14	9 7(7)	
14	2525 峯 遼介 2348 高木 友宏	南河内第二中 南河内第二中	8 6	16	
15	Bye		8 4		
16	2188 阿久津 裕汰 2190 弓手 奨太	晃陽中 晃陽中			17
17	2175 山崎 悟 2176 齋藤 嘉則	国分寺中 国分寺中			8 3
18	Bye		17		
19	2126 唯岡 俊希 2535 市橋 奏佑	南河内第二中 南河内第二中	20	8 2	
20	山本 翔 梅原 義弘	那須海城中 那須海城中	8 5	17	
21	加藤 佑清 武藤 元気	那須海城中 那須海城中	22	8 5	
22	2422 北條 裕也 2180 船橋 弥	晃陽中 晃陽中	8 1	24	
23	2265 若林 和希 2268 出居 光恵	南河内第二中 南河内第二中	24	8 0	
24	2050 郡司 貴幸 2004 沼尾 俊樹	陽東中 陽東中	8 4	17	
25	2183 三浦 淳 2185 高山 穰	晃陽中 晃陽中	25	8 1	
26	木本 英明 内藤 大貴	那須海城中 那須海城中	8 2	25	
27	2182 高橋 道雄 2186 高根 沢亜都貴	晃陽中 晃陽中		9 8(0)	
28	関 順一郎 濱田 瞭	南河内第二中 南河内第二中		32	
29	廣野 聡 田端 太郎	那須海城中 那須海城中	30	8 1	
30	齋藤 航 本田 新	南河内第二中 南河内第二中	8 2	32	
31	Bye		8 0		
32	1880 松田 光司 2194 田島 努	小山第三中 小山第三中			

## シード順位

1. 郡司義尊・奥野大成(南河内第二中)
2. 鈴木宏侑・菊地友貴(作新中)
3. 鈴木真魚・板井悠佑(宇大附属中)
4. 山崎 悟・齋藤嘉則(国分寺中)
5. 阿久津裕汰・弓手奨太(晃陽中)
6. 田島 努・松田光司(小山第三中)
7. 黒崎晃寛・土田亮太(泉が丘中)
8. 飯村 耀・郡司将大(南河内第二中)



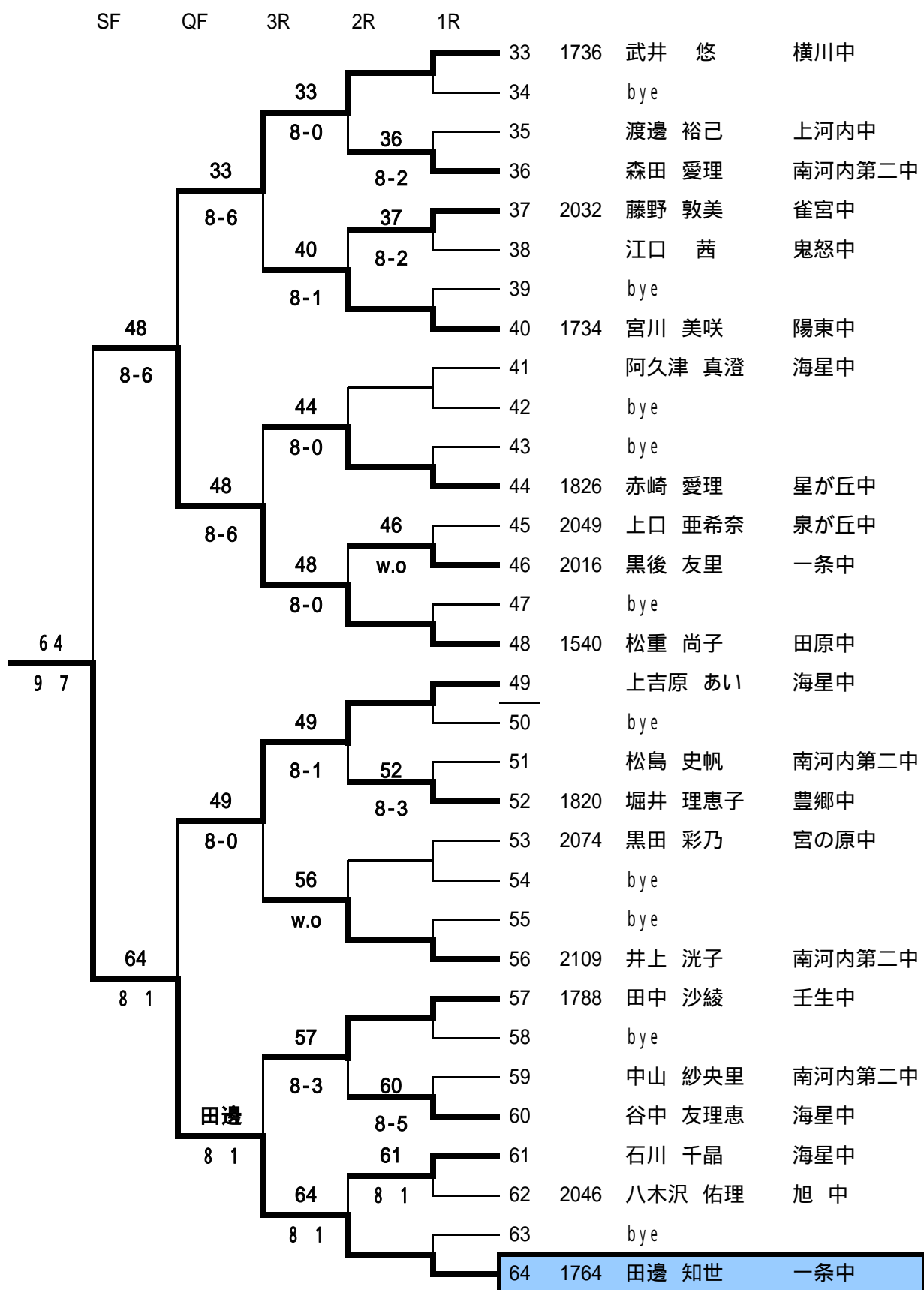


# 【女子シングルス】

			1R	2R	3R	QF	SF
1	1626	石井 舞	豊郷中	1			
2		bye		8-0	1		
3	2034	金森 也紗	宇大附属中	3	8-0		
4		尾形 恵花	南河内第二中	9-8(1)		1	
5	1821	上野 侑香	上三川中	5		8-0	
6		阿部 斗海	海星中	8-2	5		
7		bye			8-2		
8	1933	加藤 早織	南河内第二中				1
9		田中 智子	海星中			8-1	
10		bye			9		
11		bye			8-1		
12		清水 亜貴	南河内第二中			16	
13		田野 篤美	南河内第二中	14		8-0	
14	1819	福田 千紘	星ヶ丘中	8-2	16		
15		bye			8-3		
16	1865	玉野 奏美	星ヶ丘中				1
17	1822	阿部 美貴	南河内第二中				8 1
18		bye			17		
19		吉田 茉愛	南河内第二中	20	9-8(2)		
20	1799	大井田 奈穂	宇大附属中	8-1		9-7	
21	1842	佐藤 友紀子	陽東中				
22		bye			21		
23		bye			8-1		
24	1871	武田 佳保	足利北中				17
25	1873	小館 愛	豊郷中				8-1
26		bye			25		
27		bye			8-1		
28	1930	梅田 菜月	南河内第二中				
29		照井 成	南河内第二中	29			
30		菅原 志穂	陽東中	8-3	32		
31		bye			8-3		
32	1872	菊地 のぞみ	横川中				

## シード順位

1. 石井 舞(豊郷中)
2. 田辺 知世(一条中)
3. 松重 尚子(田原中)
4. 阿部 美貴(南河二中)
5. 武井 悠(横川中)
6. 菊地のぞみ(横川中)
7. 玉野 奏海(星ヶ丘中)
8. 上吉原あい(海星中)



# 【女子ダブルス】

	所属	1R	QF	SF	F
1	上吉原 あい 海星中 石川 千晶 海星中				
2	Bye			1	
3	1799 大井田 奈 宇大附属中 2043 金森 也紗 宇大附属中		3	8 1	
4	吉田 茉愛 南河内第二中 2109 井上 洸子 南河内第二中		8 3		8
5	1865 玉野 奏海 星が丘中 1826 赤崎 愛理 星が丘中		5		8-4
6	尾形 恵花 南河内第二中 森田 愛理 南河内第二中		8 0	8	
7	1930 梅田 菜月 南河内第二中 清水 亜貴 南河内第二中		8	9 7	
8	1763 武井 悠 横川中 1872 菊池 のぞ 横川中		8 0		16
9	谷中 友里 海星中 阿部 斗海 海星中		10		8-2
10	1933 加藤 早織 南河内第二中 田野 篤美 南河内第二中		8 4	12	
11	Bye			8 0	
12	1842 佐藤 友紀 陽東中 1734 宮川 美咲 陽東中				16
13	阿久津 真 海星中 田中 智子 海星中		14		8-4
14	松島 志帆 南河内第二中 照井 成 南河内第二中		8 1	16	
15	Bye			8 3	
16	1626 石井 舞 豊郷中 エグザス 1873 小舘 愛 豊郷中 エグザス				

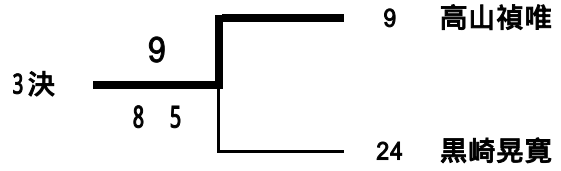
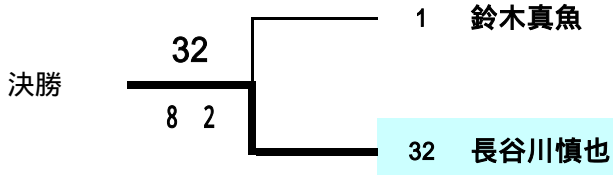
## シード順位

1. 上吉原あい・石川千晶(海星中)
2. 石井舞・小舘愛(豊郷中)
3. 佐藤友紀子・宮川美咲(陽東中)
4. 玉野奏美・赤崎愛理(星が丘中)

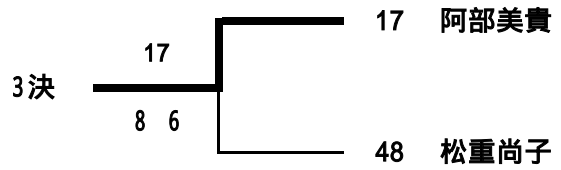
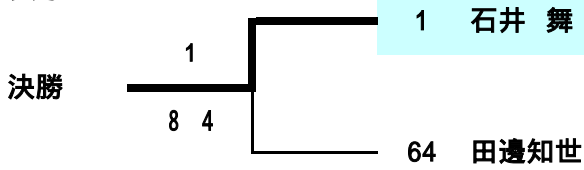
順位決定戦トー

シングルの部

男子

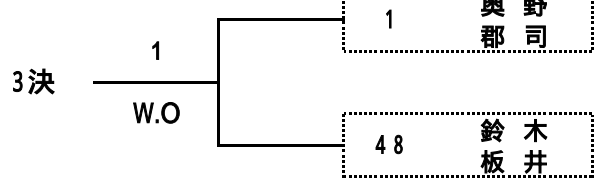
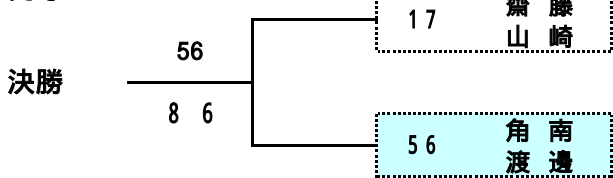


女子

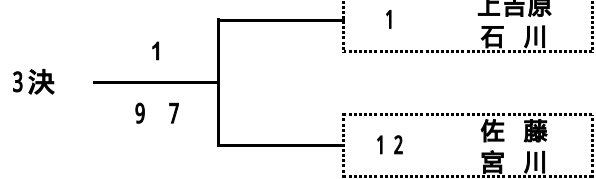
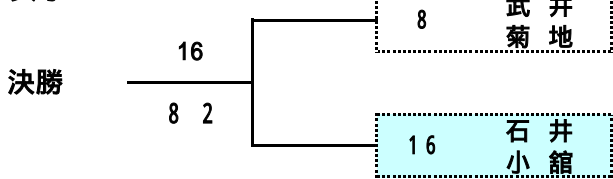


ダブルスの部

男子



女子



## 学校対抗の部

男子

		1	2	3	4	5	勝 敗	得失ポイント
1	南河内第二中		2 3	4 1	4 1	5 0	3勝1敗	10
2	晃陽中	3 2		2 3	4 1	4 1	3勝1敗	6
3	作新中	1 4	3 2		4 1	3 2	3勝1敗	2
4	宇都宮大学附属中	1 4	1 4	1 4		3 2	1勝3敗	
5	那須海城中	0 5	1 4	2 3	2 3		4敗	

優勝

女子

南河内第二中		海星中
海星中		4 1

優勝チームは関東中学の出場権を獲得